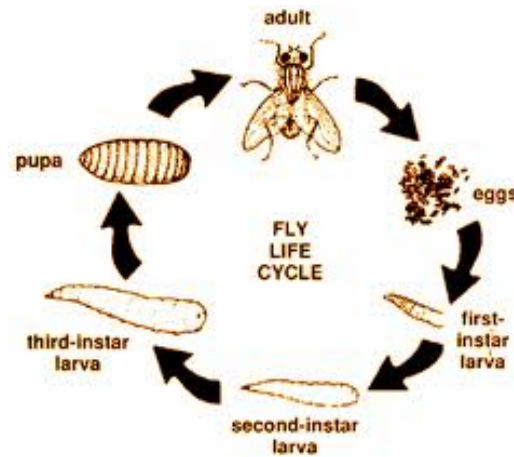


แมลงวัน (Flies)

แมลงวันถูกจัดอยู่ในอันดับ Order Diptera ซึ่งจัดเป็นกลุ่มใหญ่อันดับที่ 4 ของแมลง มีขนาดเล็ก ลำตัวอ่อนนุ่ม และมีปีก 1 คู่ แมลงวันมีหลายชนิด บางชนิดกัดกินทำลายพืชผลทางการเกษตร บางชนิดดูดเลือดสัตว์เลี้ยงลูกด้วยนม บางชนิดเป็นตัวห้ำ บางชนิดผสมเกสรดอกไม้ บางชนิดสวยงามมีรูปร่างแปลกตา เป็นต้น แมลงวันพบแพร่กระจายอยู่ทั่วไปทุกพื้นที่ในโลกไม่ว่าจะเป็น ในตลาดชุมชนพักอาศัย กองขยะและในปศุสัตว์ เป็นต้น ชอบหากินเวลากลางวัน ไม่ชอบแสงแดดจัด และมีวิสัยทัศน์อยู่ในวงประมาณ 3 กิโลเมตร แมลงวันกินอาหารได้เกือบทุกชนิด ในภาวะที่มีการระบาดของเชื้อไข้หวัดนก (Virus H5N1) ในฟาร์มเลี้ยงสัตว์ปีกจำพวกไก่ เป็ด แมลงวันในบริเวณดังกล่าวอาจไปตอมมูลสัตว์และซากสัตว์ที่ตาย และกลายเป็นตัวนำเชื้อโรคต่าง ๆ แพร่กระจายออกมาสู่ชุมชนบริเวณรอบ ๆ แมลงวันจึงมีความสำคัญทางเศรษฐกิจและทางการแพทย์

วงจรชีวิตของแมลงวัน



แมลงวันเจริญเติบโตแบบ Complete Metamorphosis โดยแมลงวันออกลูกเป็นไข่ แล้วเปลี่ยนแปลงรูปร่างเป็นระยะ ๆ จนครบสมบูรณ์ใช้เวลาประมาณ 8 – 10 วันซึ่งประกอบด้วย 4 ระยะ ดังนี้

- **ระยะไข่ (Egg)** แมลงวันสามารถผสมพันธุ์ได้หลังจากเป็นตัวเต็มวัยได้เพียง 18-30 ชั่วโมงเท่านั้นซึ่งใช้เวลาสั้นกว่าแมลงชนิดอื่น ๆ โดยตัวผู้จะเริ่มขึ้นที่ตัวเมียหันหน้าไปทางเดียวกันแต่จะหมุนหันหน้าไปทางตรงกันข้าม นอกจากนี้แมลงวันมีความสามารถในการสืบพันธุ์มากกว่าแมลงอื่น ๆ คือผสมพันธุ์เพียงครั้งเดียวก็วางไข่ได้หลาย ๆ ครั้ง ๆ ละหลาย ๆ ฟอง จึงเป็นสาเหตุให้แมลงวันมีประชากรจำนวนมาก หลังจากนั้นแมลงวันตัวเมียก็จะหาแหล่งที่เหมาะสมในการวางไข่โดยจะค้นหาแหล่งวางไข่โดยอาศัยกลิ่นเป็นตัวนำทางได้แก่ กลิ่นแอมโมเนีย, กลิ่นก๊าซไข่เน่า เป็นต้น แหล่งวางไข่มักจะเป็นที่ลึบตา แสงแดดส่องไม่ถึง และมีความชื้นสูงโดยวางเป็นกลุ่ม ๆ ละประมาณ 120 ฟอง ตัวเมียบางตัวสามารถวางไข่ได้มากกว่า 10 ครั้งในชีวิต ดังนั้น แมลงวันตัวเมีย 1 ตัวสามารถขยายพันธุ์ได้ 200-1,000 ฟอง ไข่แมลงวันมีระยะเวลาฟักไข่ประมาณ 6-12 ชั่วโมง ในบางครั้งไข่จะฟักทันทีหลังจากถูกวางไข่ แมลงวันบางชนิดตัวอ่อนจะฟักภายในตัวแม่(Ovoviviparous)

- **ระยะตัวอ่อน (Maggot/Larva)** ตัวอ่อนมีรูปร่างเรียวยาวปลายด้านท้องใหญ่ หัวหรือปากเรียวยาวแหลมและแข็ง ไม่มีขาจริงระหว่างอกและท้อง บางชนิดมีขาเทียมเล็ก ๆ ที่ปล้องตัว มีการแบ่งส่วนพื้นที่เพียงเล็กน้อย ตาและหนวดลดรูปหรือไม่มี และท้องไม่มีรยางค์ เช่น cerci ลักษณะดังกล่าวเป็นการปรับตัวต่อสภาพแวดล้อมที่มีอาหารจำพวกอินทรีย์วัตถุเน่าจำนวนมาก ตัวอ่อนจะกินอาหารที่กำลังเน่าเหม็น ชอบกลิ่นแอมโมเนียหรือกลิ่นของยีสต์เป็นพิเศษ ระยะตัวอ่อนนี้ยังแบ่งย่อยเป็น 3 ระยะ(Stage) ได้แก่ ตัวอ่อนระยะย่อยที่ 1, ตัวอ่อนระยะย่อยที่ 2 และ ตัวอ่อนระยะย่อยที่ 3 โดยตัวอ่อน จะเจริญเติบโตด้วยการลอกคราบ ตัวอ่อนระยะย่อยที่ 2 เป็นระยะที่กินอาหารมากที่สุด และตัวอ่อนระยะย่อยที่ 3 เป็นระยะที่เข้าใกล้ระยะดักแด้จึงจะหยุดกินอาหาร ระยะนี้ใช้เวลาประมาณ 6 วัน

- **ระยะดักแด้ (Pupa)** เมื่อตัวอ่อนแมลงวันหยุดกินจะเริ่มคลานไปสู่ที่แห้ง ๆ เพื่อเริ่มปรับเปลี่ยนร่างกาย โดยหัดตัวเองให้สั้นลงจนมีลักษณะอ้วนสั้น ผันลำตัวจะแข็งขึ้นเพื่อห่อหุ้มตัวหนอน ระยะนี้ใช้เวลาประมาณ 3 วัน

- **ระยะตัวเต็มวัย (Adult)** เมื่อพัฒนาร่างกายภายในดักแด้จนมีรูปร่างครบสมบูรณ์ก็จะเริ่มออกจากดักแด้ ซึ่งขณะที่ออกจากดักแด้ใหม่ ๆ ยังบินไม่ได้ในทันที จะต้องใช้วิธีเดินและกระโดด เมื่อเวลาผ่านไปประมาณ 15 นาที ลำตัวและปีกจะเริ่มแข็งแรงขึ้นและสามารถบินได้ ตัวเต็มวัยมีอายุประมาณ 2-3 วัน มีหน้าที่หลักเพื่อสืบพันธุ์ และหาแหล่งอาหารใหม่